



Вентиляторы ВЫТЯЖНЫЕ

ВВ-Х

Х – номер вентилятора
(диаметр рабочего колеса
вентилятора, мм)

ВВ – вентилятор вытяжной

Тепломаш.su По всем вопросам
можно связаться
8(495) 669 86 99
info@6698699

Вентиляторы вытяжные ВВ



Общие сведения

- ТУ 28.25.20-052-54365100-2020
- низкого давления
- одностороннего всасывания
- назад загнутые лопатки
- исполнение 1 (колесо крепится непосредственно на валу электродвигателя)
- параметры питающей сети 380 В/50 Гц
- класс защиты электродвигателя IP54

Назначение

Вентилятор вытяжной предназначен для удаления воздуха температурой до 120°C из кухонь, помещений общественного питания и других технологических помещений. Электродвигатель вентилятора вынесен из воздушного потока за пределы корпуса, что исключает возможность его загрязнения парами, возникающими при приготовлении продуктов питания.

Конструкция

Корпус и откидная крышка вентилятора изготовлены

из оцинкованной стали с наполнением шумоизолирующим материалом толщиной 40 мм. В конструкции корпуса предусмотрен штуцер для сбора жира. Откидная крышка служит для удобства обслуживания и очистки рабочего колеса. Для защиты рабочего колеса от налипания жира перед вентилятором со стороны всасывания необходимо устанавливать жирособирающие фильтры. Параметры фильтра определяются согласно расчетам конкретной вентиляционной сети. Вентилятор комплектуется виброизоляторами.

Условия эксплуатации

Климатическое исполнение вентиляторов У1 по ГОСТ 15150-69 (температура окружающей среды от -45 °С до +40 °С).

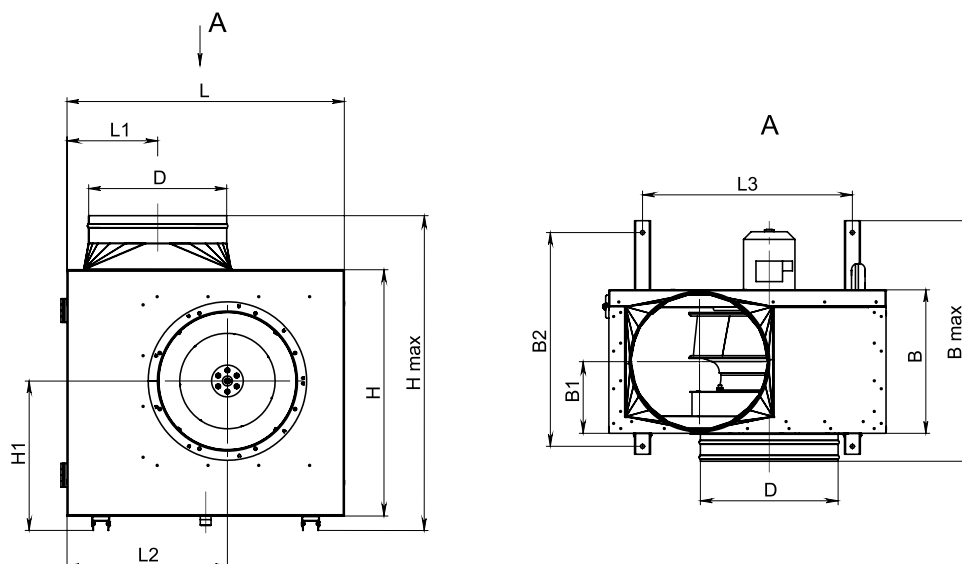
Декларация соответствия

Изготовлен и принят в соответствии с требованиями государственных стандартов и признан годным к эксплуатации. Декларация о соответствии ЕАЭС N RU Д-РУ. PA01.B.48892/21.

Технические характеристики

Модель вентилятора	Частота вращения, об/мин	Номинальная мощность, кВт	Марка э/д	Ток, А	Статическое давление, Па	Производительность, м ³ /час	Параметры питающей сети, В/Гц	Масса, кг
ВВ-225	3000	0,37	АИР63А2	0,91	610-180	300-1550	380/50	25
ВВ-250	3000	0,55	АИР63В2	1,31	790-250	500-2100		34
ВВ-280	3000	0,75	АИР71А2	1,75	970-200	900-3200		35
ВВ-315	1500	0,25	АИР63А4	0,83	290-100	1000-2350		41
	3000	1,5	АИР80А2	3,3	1100-580	1000-4000		49
ВВ-355	1500	0,37	АИР63В4	1,18	380-100	1400-3000		46
ВВ-400	1500	0,55	АИР71А4	1,61	500-200	1800-4500		56
ВВ-450	1500	1,1	АИР80А4	2,75	600-300	2000-6000		62
ВВ-500	1500	1,5	АИР80В4	3,52	770-400	2000-8000		97
ВВ-560	1500	3	АИР100S4	6,7	990-420	1000-12000		128

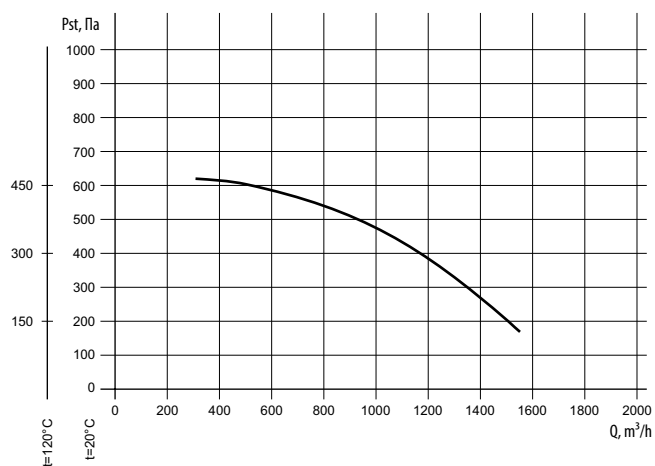
Габаритно-присоединительные размеры



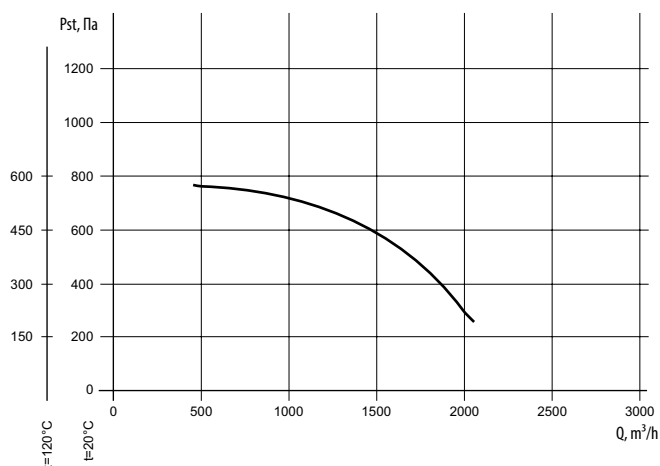
Модель вентилятора	D, мм	L, мм	L1, мм	L2, мм	L3, мм	H, мм	H1, мм	Hmax, мм	B, мм	B1, мм	B2, мм	Bmax, мм
BB-225	199	492	142	285	394	435	279	574	265	131	445	483
BB-250	249	592	166	344	494	522	329	692	315	156	505	562
BB-280	314	592	199	344	494	522	329	692	315	156	505	567
BB-315	354	700	230	405	530	624	380	795	365	181	540	610
BB-355	354	700	230	405	530	624	380	795	365	181	540	610
BB-400	354	832	230	477	734	750	448	916	365	181	555	620
BB-450	354	832	230	477	734	750	448	916	365	181	555	667
BB-500	399	1016	242	584	918	915	539	1098	510	253	799	873
BB-560	499	1016	290	584	918	915	539	1112	510	253	799	876

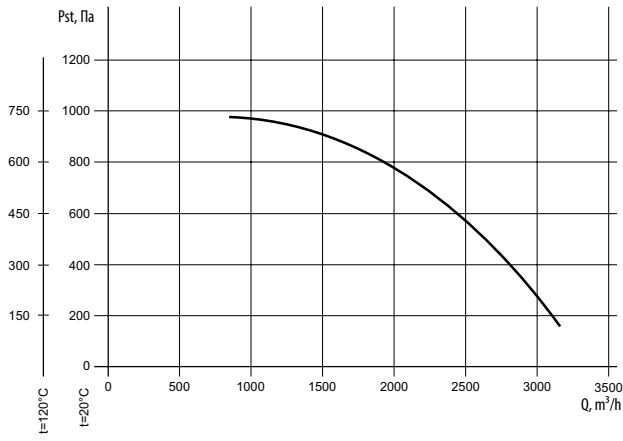
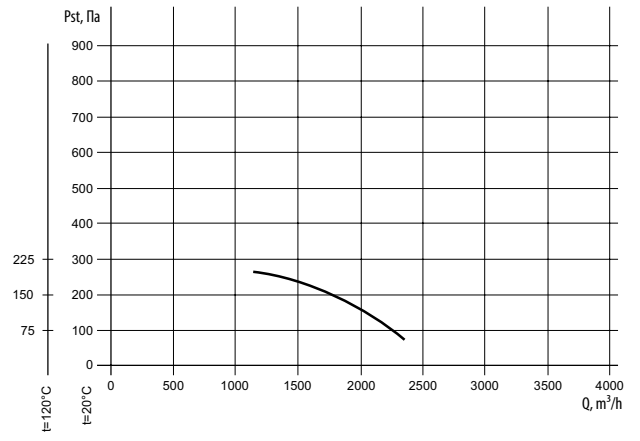
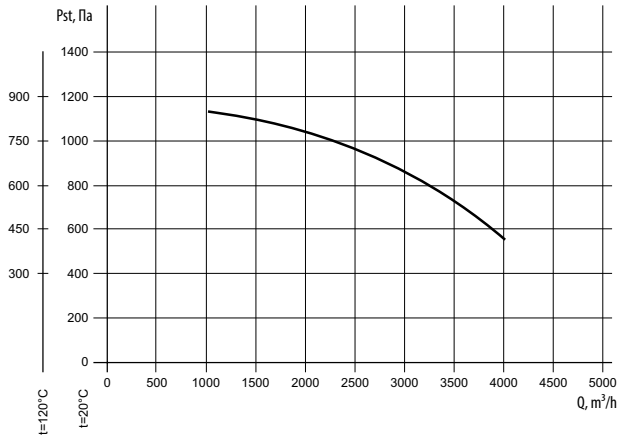
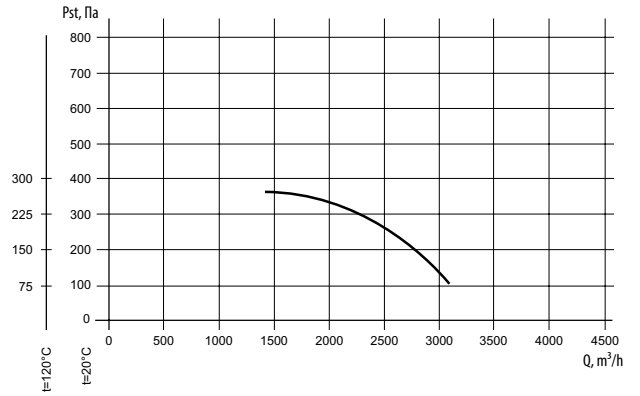
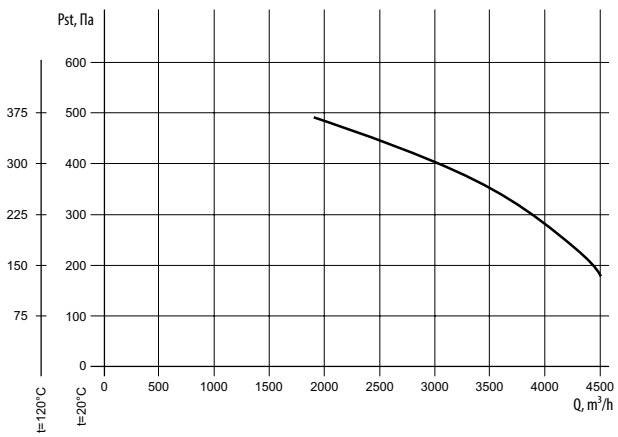
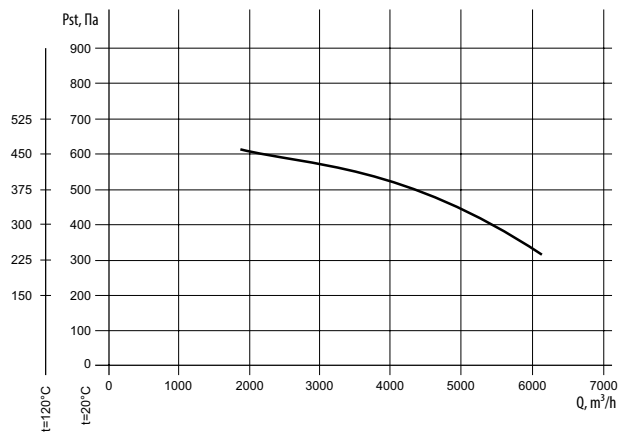
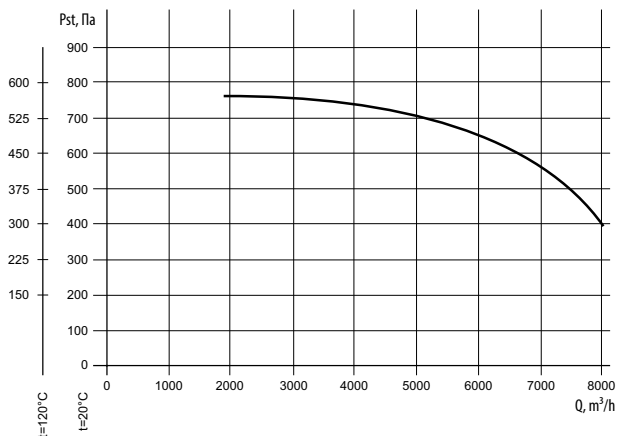
Аэродинамические характеристики

BB-225



BB-250



BB-280**BB-315 (1500 об/мин)****BB-315 (3000 об/мин)****BB-355****BB-400****BB-450****BB-500****BB-560**